

島原

キリシタン弾圧の痕跡を残す町家と町なみ

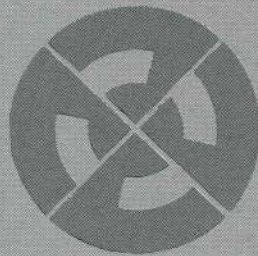




撮影 三沢博昭

島原

キリシタン弾圧の痕跡を残す町家と町なみ



ガマダス
がまだす
GAMADAS

財団法人 日本ナショナルトラスト 2002.2

はじめに

長崎県島原市は、島原半島の東側中央部に位置し、島原湾をはさんだ熊本県・福岡県ともつながりが深く、交通の要衝として栄えた。水の豊かな都市として知られ、武家屋敷地区は観光地として整備されているものの、城下町を構成する町家地区や農村部全体の歴史的な資産については未調査の部分が多い。本調査では、このうち特に町家地区をとりあげ、詳細調査を実施した。その結果、全国的にも珍しい仏間が表通りに面する平面形式を持つ町家がキリシタン信仰と関連するのではないかと推論をたて、検証を行うとともに、今後、全市の歴史的な資産の調査を実施するものさしを作成することができた。

財団法人日本ナショナルトラストでは、昭和46年度より全国の貴重な自然や文化財などを対象に観光資源保護調査を行い、観光資源の保全・活用の提言を行っている。これまでに、その数は全国で約180件にのぼっており、「キリシタン信仰の痕跡を残す島原の民家」調査は、平成13年度の観光資源保護調査のひとつとして実施した。

調査の実施にあたっては、住民の皆さん、島原市役所、関係者の皆さんのご協力をいただきました。また、ご指導をいただいた宮澤智士先生、林一馬先生、鮫島和夫先生はじめ、精力的に調査を進めていただいた長岡造形大学の卒業生、修了生や学生の皆さんなど多くの方々のお世話になりました。記してお礼を申し上げます。

平成14年2月

財団法人日本ナショナルトラスト

島原の町家と町並み調査に寄せて

今回、島原市が財団法人日本ナショナルトラストの観光資源保護調査の対象として選ばれたことについて、非常に喜ばしく思います。

島原市は、人口4万人ほどの小都市であります。白亜の島原城と水路のある武家屋敷街、名水百選に選ばれるほどの豊富で清冽な湧水群など、見所のある城下町として、多くの観光客に親しまれています。しかしながら、平成2年から8年までの雲仙普賢岳噴火災害により、多くの人的物的被害を受けるとともに、一時期観光客も激減しました。現在、日本で一番新しい山「平成新山」を活かした観光のあり方を模索しており、平成14年夏の「雲仙岳災害記念館」落成が期待されています。

このような中、調査していただいた島原の民家と町並みの中に、住んでいる私たちが気づかなかったような財産があることに驚きました。テーマに「キリシタン信仰の痕跡が残る民家と町並み」とあり、キリシタンは公式には島原の乱で全滅したはずで、どういうことだろうかと思いましたが、宮澤先生のお話をお聞きして、「自らがキリシタンでない」ということを建物や習俗に表していることがわかりました。一年中しているしめ縄、通りに面して突き出た仏間。これらは地元に住んでいる私たちには何でもないことだったのですが、もともとはきちんと意味のあることだったようです。

全国的に見て、珍しいこれらの財産を今後、どのように活かすか。十分検討していきたいと思えます。

また、今回、文化財を活用するまちづくりについて3つのご提言をいただきました。歴史のまち島原を具現化するためにも、ご提言をよく検討し、今後のまちづくりに活かしてまいりたいと存じます。

最後になりましたが、宮澤先生はじめ調査委員会の先生方、実際に調査に取り組まれた長岡造形大学等の関係者の方々、快く調査に応じてくださった市民の皆様にこの場をお借りして衷心より感謝申し上げます。

2002. 2. 22

島原市長 吉岡庭二郎

島原—キリシタン弾圧の痕跡を残す町家と町なみ 目次

はじめに 財団法人日本ナショナルトラスト

島原の調査報告書の刊行にあたって 島原市長 吉岡庭二郎

島原の町なみと町家 (カラー写真) 5-19

第一章 島原の町家と町なみ—キリシタン弾圧の痕跡 21

- 1 島原の遺産 2 建築年代を測る物差 3 現地調査
- 4 丸クギと角クギそしてしめなわと仏間
- 5 島原町家の特徴—調査でわかってきたことと課題
- 6 成果をまちづくりに活用する

第二章 町家と町なみ調査の概要 27

- 1 調査のきっかけ 2 調査の目的 3 従来の調査研究 4 調査の組織
- 5 調査日誌

第三章 島原街道筋の町家の編年 33

- 1 島原街道筋の観察と町家の実測調査 2 町家の編年
- 3 社会背景を示す建築要素 4 時代区分 5 町家の変遷

第四章 実測調査14軒の解説・図面 53

- 1 宮崎康久家住宅 2 山崎本店酒造場倉庫 3 西川俊治家住宅
- 4 本田亘家住宅 5 本田智家住宅 6 樋口正郎家住宅
- 7 星野國盛家住宅 8 中山公家住宅 9 猪原金物店
- 10 ギャラリー絃燈舎 11 清水強家住宅 12 中野金物店
- 13 宮崎商店 14 保里川茂治家住宅 番外 小鉢貴信家住宅

第五章 文化財を活用するまちづくり 75

- 1 まちづくりはロマン 2 三つの提案
- 3 提案を実現するために

資料 79

- 棟札・普請帳
- 登録文化財候補100
- 建築マップ

調査団員のおもい 99

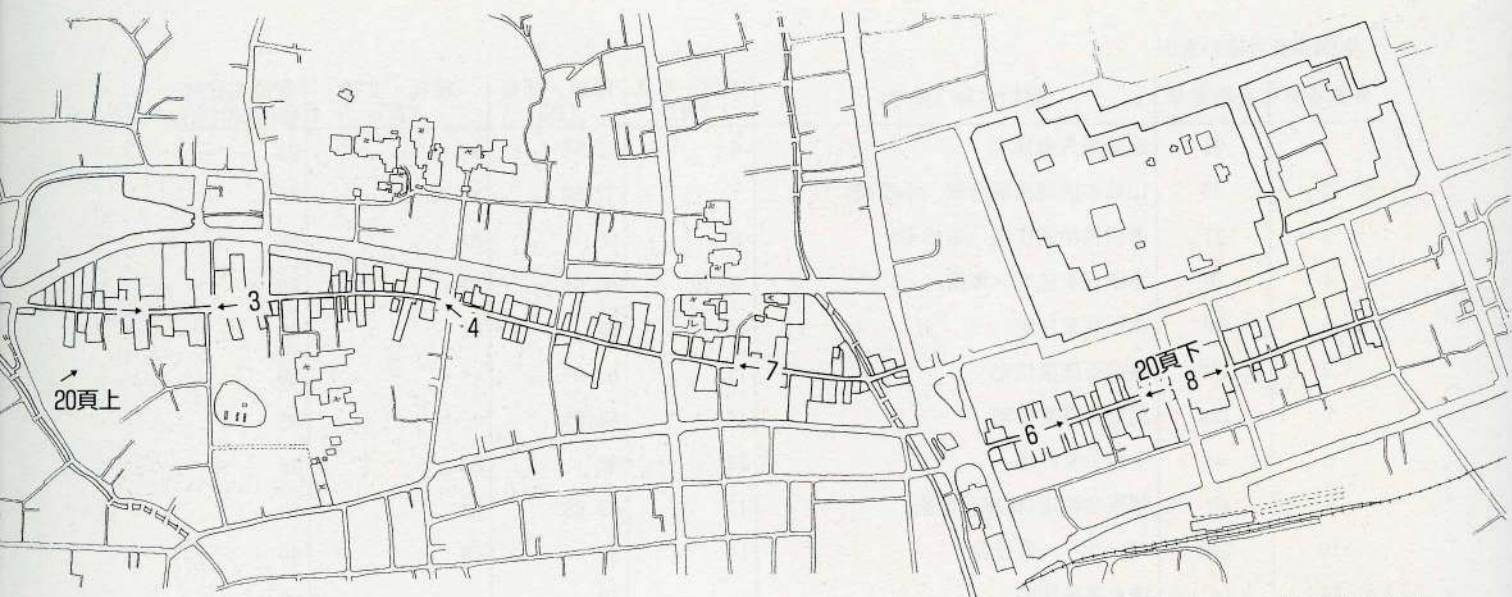
実測調査各家の索引

実測番号	台帳番号	建物名称〈屋号〉	カラー写真 (頁)	解説・図面 (頁)	棟札・文書 (頁)	登録文化財 候補100(頁)
1	91	宮崎康久家住宅	6	55,56	80	88
2	93	山崎本店酒造場倉庫〈小松屋〉	7	57,58	80,83-85	88
3	17	西川俊治家住宅〈あめや〉	8	59	81	88
4	20	本田亘家住宅〈塩屋〉	9,10	60,61	81	88
5	99	本田智家住宅	10	62	81	89
6	118	樋口正郎家住宅	11	63,64	—	89
7	120	星野國盛家住宅	14	64,65	—	89
8	51	中山公家住宅	12	66	82	89
9	67	猪原金物店(猪原信明家)	13	67,68	82	90
10	140	ギャラリー絃燈舎	14	69	69	90
11	141	清水強家住宅		70	—	90
12	72	中野金物店(中埜昭利家)	15	71	—	90
13	78	宮崎商店(宮崎祐一家)	16	72	82	90
14	155	保里川茂治家住宅〈平戸屋〉	17	73,74	—	91
番外		小鉢貴信家住宅	—	74	—	86

図面・地図・表リスト

図表番号	図表名	頁
1	調査地区島原街道筋の伝統的町家とその構造形式	34
2	実測調査町家一覧表	38
3	調査地区島原街道筋の町家の編年表	39
4	仏間位置の変遷	40
5	主屋主体部正面に出る小座敷位置	42
6	街道に面する屋敷構えによるタイプ分け	43
7	床構え形式	44
8	主屋二階規模と小屋組形式	45
9	小屋組の形式3種	45
10	主屋規模でみる土間境の太い柱の本数と寸法	46
11	桁高と内法高	47
12	「近代」を前近代からと現代からみる	48
13	島原街道筋の町家と社会背景	50

表紙写真 「有明海から市街地、眉山、普賢岳を望む」提供：島原市
 うら表紙写真 「青い理髪館修理前」撮影：三沢博昭
 大トピラ 上 島原市章 下 「がまだす」はがんばろうの意味



町なみ写真（5、20頁）撮影位置図

謝 辞

平成12年10月より開始した鳥原での調査は、多くの方々に支えられておこなわれました。調査させていただきお家の方々は、お昼ご飯やお菓子をご馳走してくださったり、「研究のためなら、また明日も来て良いよ。」とおっしゃってくださいたりして、新潟という雪国から来たわれわれを温かく迎え入れてくださいました。快くお家を調査させていただきお家の方々に、この場を借りて厚くお礼申し上げます。

また、われわれの調査がスムーズに進むように、いつも気を使ってくださったゲンゴロウ倶楽部の方々、格安で宿泊の世話をしてくださった鳥原ボランティア協議会の方々、長崎県鳥原振興局の方々、鳥原市役所の方々に、調査にあたった者として、この場を借りて厚くお礼申し上げます。

まちづくりに熱心な鳥原の皆様は、われわれの調査の重要性を理解してくださり、多大なご協力をくださいました。良い人材は町の宝です。この報告書の出版を鳥原の新たなスタート地点とし、今回の調査・研究でわかったことを、まちづくりにおおいに活かしていただければ幸いです。今後の鳥原のさらなる飛躍を願っております。

なお、編集、執筆分担は次の通りです。

編 集	長岡造形大学宮澤智士研究室
執 筆	第1章 宮澤智士
	第2章 宮澤智士、元井文
	第3章 元井文、長谷部圭紅
	第4章 元井文、長谷部圭紅、望月美里
	第5章 宮澤智士
資 料	望月美里、長谷部圭紅
写 真	江島祐輔、元井文
図 面	長谷部圭紅、望月美里、元井文、江島祐輔

島原の町なみと町家

町なみ



- 1 白土町山崎本店酒造付近を南からみる
- 2 島原城天守閣から見た上の町の町なみ
- 3 白土町山崎本店酒造付近を北からみる
- 4 白土町八田家付近
- 5 加美町樋口正郎家付近
- 6 上の町猪原金物店付近
- 7 桜町中山公家付近
- 8 上の町宮崎商店付近



1 主屋正面

3 正面玄関から奥をみる

5 坪庭に開く門正面

8 上手奥座敷床の間

6 突出部内部

2 二階から主屋裏の庭をみる

4 土間境中央の部屋

7 現在の仏間

9 主屋小屋組



- 1 主屋正面
- 2 上手の門正面
- 3 主屋正面坪庭
- 4 二階から主屋裏の庭をみる
- 5 主屋二階
- 6 主屋小屋組登梁交差部
- 7 突出部仏間
- 8 敷地北側の路地





- 1 主屋正面
- 3 主屋裏の納屋正面
- 5 中央表側の部屋
- 7 主屋小屋組

- 2 主屋背面の庭
- 4 主屋二階もっこう型虫籠窓
- 6 座敷床の間
- 8 仏間



- 1 主屋外観
- 3 土間庭の飾りつけ
- 5 一の間床の間
- 7 二の間

- 2 主屋北側の庭園
- 4 土間庭
- 6 土間庭から上手をみる
- 8 仏間



5 本田智家住宅



9 主屋二階窓

11 井戸のある蔵外観

1 主屋正面

3 座敷に面する庭にある屋敷神

10 主屋小屋組

12 井戸へ降りる石段

2 庭から主屋背面をみる

4 座敷床の間



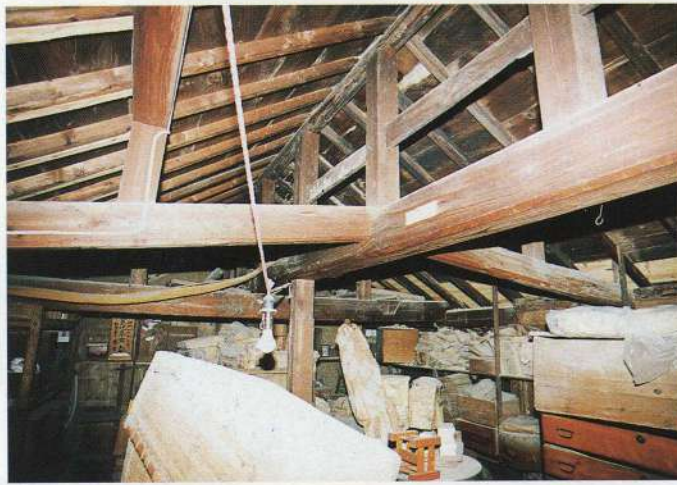
1 主屋正面
3 土間庭
5 仏間
7 土間境裏の部屋

2 主屋裏の庭
4 土間境中央の部屋
6 座敷床の間
8 主屋二階



1 主屋正・側面
 3 入口上のしめなわ
 5 座敷床の間

2 裏の庭越しに主屋背面をみる
 4 土間境表の部屋
 6 座敷長押の釘隠し
 8 主屋座敷部分の小屋組



1 主屋正面
3 店舗内部
5 主屋小屋組
7 主屋下手裏建物のトラス

2 中庭
4 いろいろのある部屋
6 釘収納たんす
8 敷地南側に流れる湧水



7 星野國盛家住宅



1 座敷床の間

3 離れ座敷一階

2 主屋から裏の中庭をみる

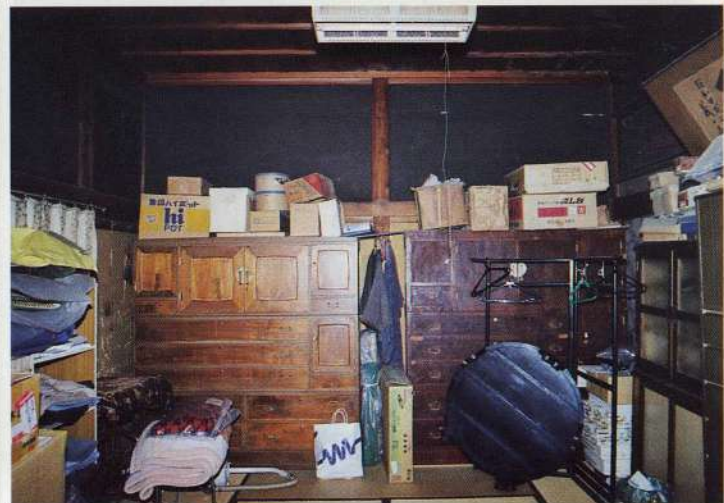
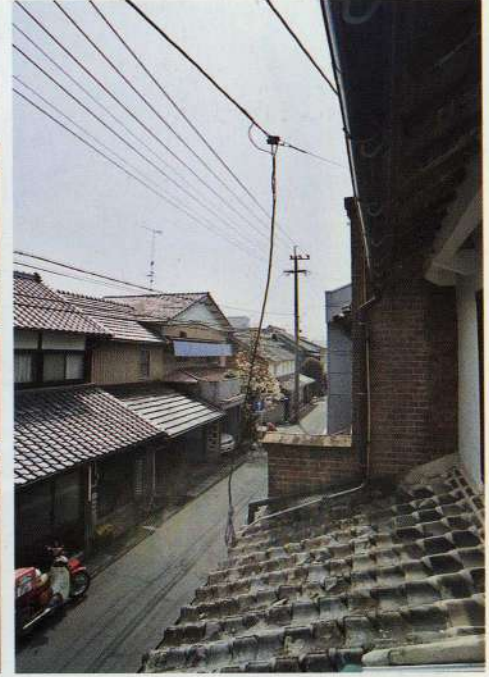
4 主屋二階小屋組

1 主屋正面の軒先

3 座敷床の間

2 主屋裏の庭

4 仏間



1 主屋正面
4 店舗内部
7 二階座敷床の間

2 主屋南側煉瓦塀
5 一階奥の部屋

3 主屋二階からみた島原街道
6 二階へ上がる階段
8 二階表の部屋



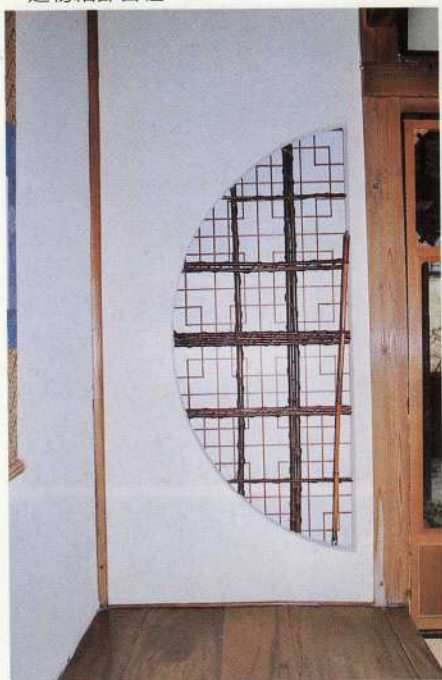
1 正面外観
 3 座敷床の間
 5 主屋小屋組登り梁
 7 店舗と宮崎氏親子

2 主屋背面
 4 仏間
 6 主屋二階
 8 焼酎蔵でのイベント



1 主屋正面外観
3 土間庭
5 座敷床の間
7 座敷長押の釘隠し

2 主屋背面
4 土間境表の部屋
6 仏間
8 二階上手裏座敷の床の間



1 床の間の明り窓



2 主屋中央にある階段を二階からみる



3 薬屋の看板



4 箱階段

6 屋敷地内にある井戸



5 主屋二階の窓

7 中庭に祀られている水神



上1段 朝市
 上2段 ながさき安全・安心まちづくりネットワークin島原
 上3段 しまばら水まつり
 上4段 島原精霊流し



上 白土町の町なみを東からみるー左端のドームは島原カトリック教会である
下 上の町の町なみを北からみるー中野金物店付近

撮影 三沢博昭